

NEW



Else Université

Centre de **Formation Professionnelle de la Coiffure**



SALON CRÉATIF / 1 JOUR

COLLECTIONS / 1 JOUR

Gabin Ahmed pour MEDLEY ACADEMY

SALON CRÉATIF Inspiré de notre stage « Fondation », vous apprendrez comment les techniques innovantes Medley pourront être ajustées à votre clientèle en vous donnant de nouveaux outils à travers démos et workshops. Le point essentiel de ce stage est de vous guider lors du choix et de la réalisation d'un look que vous pourrez réinterpréter dans votre propre salon. Vous partirez inspiré, armé d'un portfolio de nouveaux looks tendances qui boostera votre créativité en salon et augmentera sensiblement votre chiffre d'affaires.



Si vous souhaitez nourrir votre créativité, être à la pointe de la mode et être inspiré par les dernières collections Medley, notre stage Collections a été conçu pour vous ! Il vous permettra de révéler le meilleur de vous-même, saison après saison ! Notre team artistique vous fera partager son savoir-faire pour réinterpréter avec vous les dernières collections ! Des beaux modèles et des lectures influentes vous guideront tout au long de ce stage lors de démos et workshops. Ce stage poussera vos limites et renforcera votre vision artistique.

Dans la diversité des formations, « Medley Academy » se propose d'être différent et de vous faire évoluer à travers votre propre style. Notre équipe artistique vous donnera des outils innovants, des techniques pointues, une méthode structurée pour votre travail futur. Nous vous proposons des stages sur mesure dans une ambiance conviviale afin d'approfondir vos connaissances et répondre à toutes vos attentes. Nous vous plongeons au coeur de la philosophie Medley afin de vous permettre de développer votre potentiel créatif.





**ENEZ VOUS FORMER,
NOUS GÈRONS VOS DOSSIERS**

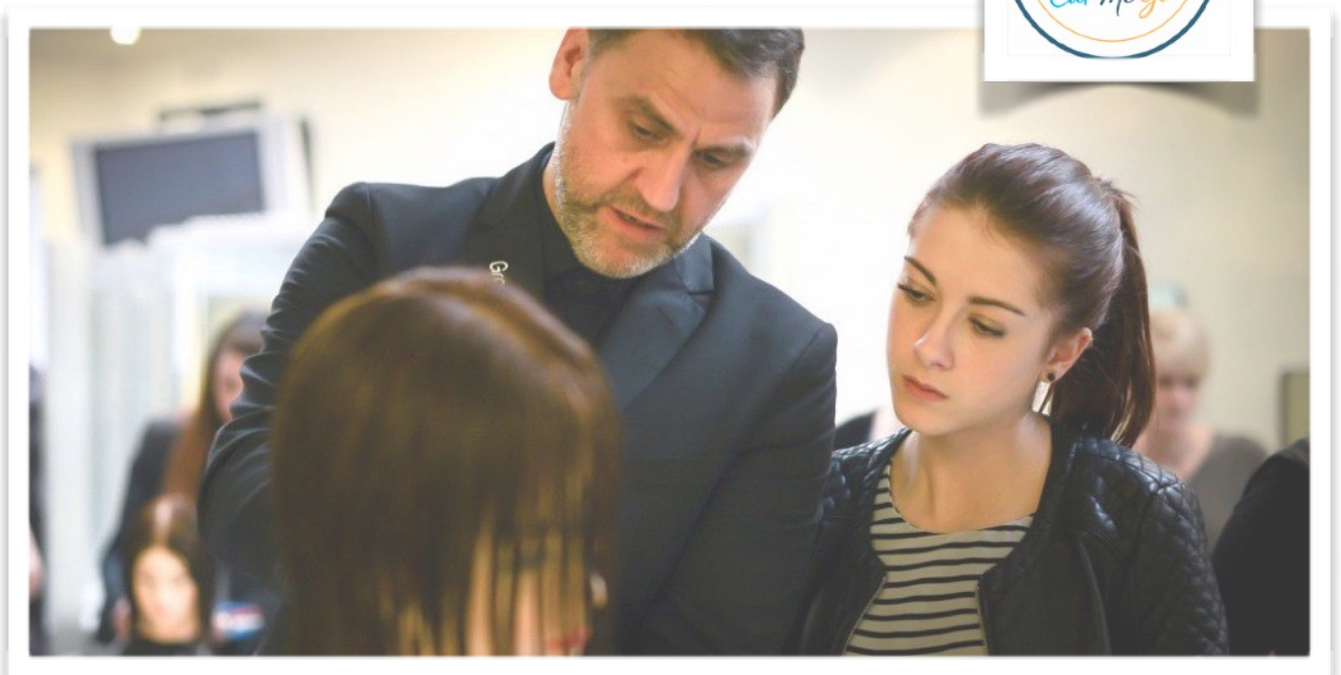


Chez Else Université nous nous occupons de vos dossiers de demande de financement auprès du FAFCEA pour les gérants et les chefs d'entreprise, et auprès des AGEFOS pour les salariés.

Pour le financement vous devez être à jour de vos cotisations pour l'année en cours (2019)

- Vous êtes Gérant ou Chef d'entreprise ? Fournissez-nous une photocopie de votre carte d'inscription à la chambre des métiers.

- Vous êtes salarié ? Fournissez-nous une photocopie de votre dernier bulletin de salaire.



Certifiez vos formations gratuitement sur www.cutmego.com

else Université

33 Boulevard Edouard Daladier
84100 Orange - 0490280754