



Else Université

Centre de **Formation** Professionnelle de la Coiffure

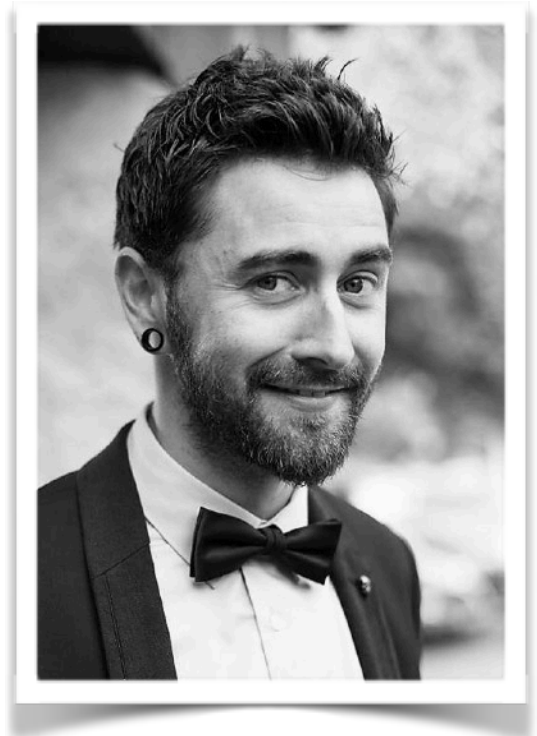


La Coupe : Lignes et Géométries

Niveau 1 / 1 JOUR :

avec Yannick Léturgie

Durant cet atelier d'une journée, nous revisiterons les grands classiques de la coupe à travers des gestes simples et une mise en pratique immédiate. Nous pourrions ainsi déplier l'éventail de la construction de simples lignes ou de lignes déstructurées, mais également comment choisir les bonnes élévations et les bonnes directions à prendre en coupe pour en maîtriser les bases.



Yannick Léturgie et la coiffure c'est un engagement depuis toujours. Membre du Groupe Léturgie dès sa création, ce sont les notions de partage et la recherche d'optimisation qui ont enrichi son parcours. Formateur pour Else Université en France en coupes et tendances mixtes depuis 2012, puis éducateur chez L'Oréal Professionnel sur l'Océan Indien pendant 2 ans, il synthétise aujourd'hui ses expériences où la géométrie et la colorimétrie sont à l'honneur sur tous types de cheveux. Venez découvrir à ses côtés la créativité et la beauté sous toutes ses formes !





Else Université
Centre de **Formation** Professionnelle de la Coiffure



**VENEZ VOUS FORMER,
NOUS GÉRONS VOS DOSSIERS**



Chez Else Université nous nous occupons de vos dossiers de demande de financement auprès du FAFCEA pour les gérants et les chefs d'entreprise, et auprès des AGEFOS pour les salariés.

Pour le financement vous devez être à jour de vos cotisations pour l'année en cours (2019)

- Vous êtes Gérant ou Chef d'entreprise ? Fournissez-nous une photocopie de votre carte d'inscription à la chambre des métiers.

- Vous êtes salarié ? Fournissez-nous une photocopie de votre dernier bulletin de salaire.

Votre inscription à la formation est validée à réception de votre règlement.



Certifiez vos formations gratuitement sur www.cutmego.com

***else* Université**

33 Boulevard Edouard Daladier
84100 Orange - 0490280754